

ANDENNE

TERRE DE RÉUSSITES

www.promandenne.be



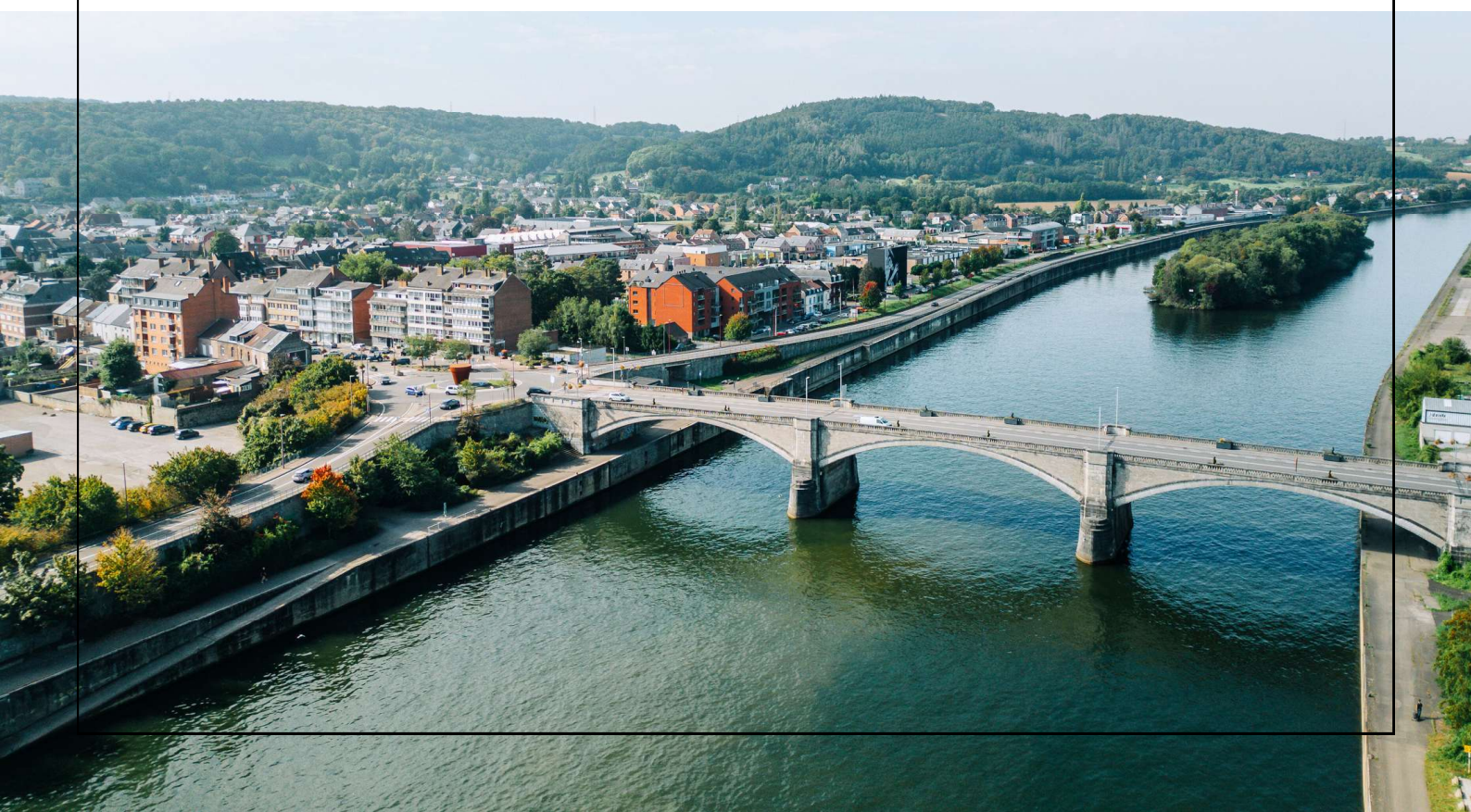
Sommaire

Introduction	04
Un tissu économique diversifié	05
Le développement économique local : une priorité	06
Une ville engagée dans des processus innovants	08
Un cadre de vie et de travail idéal	09
Une offre commerciale créative et de qualité	10
Le plan des zones commerciales	11
Les bons plans commerces	12
Des opportunités d'emploi	13
Nos indépendants ont du talent	15
Les entreprises	16
Conclusion	41

Introduction

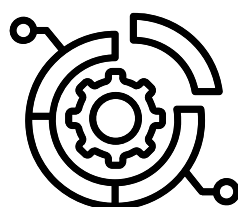


Imaginez une ville où le passé industriel rencontre le présent d'une **économie moderne** et en **pleine expansion**. Andenne, située au carrefour de la Wallonie, est un lieu où tradition et innovation se rencontrent pour créer un environnement propice aux **affaires** et au **développement économique**. Que vous soyez un habitant, un travailleur, un investisseur ou un visiteur, Andenne offre un cadre de vie où la dynamique économique offre de nombreuses **opportunités** tout en respectant le patrimoine naturel et historique qui fait son charme.





Un tissu économique diversifié



Andenne est une ville en perpétuelle évolution. Avec **plus de 500 entreprises**, la ville se distingue par la diversité de ses **secteurs d'activités** : de l'agroalimentaire à l'extraction, en passant par le secteur du métal et la construction.



Si ces secteurs connaissent déjà un dynamisme impressionnant, Andenne voit aussi d'autres secteurs se développer sur son territoire comme celui du **transport et de la logistique** qui façonnent son futur économique.

Les **parcs d'activités** d'Andenne jouent un rôle clé dans cette dynamique avec **cinq zones stratégiques** à son actif : le parc de **Seilles**, le plus ancien, qui a été rejoint par les parcs de **Mécalys®** et **La Houssaie**. Enfin, bien que plus modestes en taille, les parcs de **Sclaigneaux** et d'**Anton** ne manquent pas d'atouts. Avec des infrastructures modernes et des terrains adaptés, Andenne est un lieu idéal pour implanter, développer et pérenniser son entreprise.

Le développement économique local

une priorité



Le développement économique d'Andenne ne se limite pas à l'implantation d'entreprises : c'est **un véritable projet de territoire**. À la Ville d'Andenne, le soutien de l'économie locale est une **priorité**.

Au cœur de cette stratégie, il y a la **volonté politique** de favoriser l'entrepreneuriat et l'innovation. Les zones d'activités économiques sont bien plus que de simples lieux de travail : ce sont des **moteurs de croissance** qui ouvrent la voie à de nouvelles idées, de nouveaux projets et de nouvelles opportunités. Les entreprises qui y sont implantées apportent une **contribution significative** à **l'économie locale**.





Andenne, c'est un environnement où chaque entrepreneur trouve le **soutien** nécessaire pour transformer ses idées en projets concrets, où **l'innovation** se met au service de **l'économie locale** pour la rendre plus **compétitive**.

Ce **soutien** est également incarné par **promAndenne**. Créée il y a plus de 30 ans, cette structure est un acteur clé dont la mission est de promouvoir le développement économique à Andenne. PromAndenne accompagne chaque projet avec une attention particulière et **facilite vos démarches** que vous soyez une entreprise, un indépendant ou un commerçant.

Contacter *promAndenne*



085/84.96.37



info@promandenne.be



www.promandenne.be



Avenue de Belle-Mine, 6
5300 Andenne



Devenir membre

Vous voulez participer activement au développement économique d'Andenne ? Rejoignez promAndenne et soutenez nos acteurs locaux. Scannez le QR code pour savoir comment devenir membre !



Une ville engagée dans des processus innovants

Andenne s'affirme comme une ville résolument **tournée vers l'avenir**, où l'innovation et la durabilité se rencontrent pour répondre aux multiples **défis** économiques, environnementaux et technologiques de demain.



Andenne multiplie les projets en matière **digitale et environnementale**. Citons par exemple :

- la généralisation de l'éclairage public LED et sa gestion via le dimming
- la digitalisation des démarches administratives
- la production d'énergie verte locale, biométhanisation, installations photovoltaïques, copropriété d'éoliennes, géothermie
- l'implantation d'entreprises spécialisées dans l'informatique, l'automatisation ou la robotique
- l'intégration de l'automatisation dans les processus industriels, ce qui permet aux entreprises de rester compétitives à l'échelle mondiale.



Un cadre de vie et de travail

idéal



Andenne est un **lieu de vie idéal** combinant industries, commerces, nature, logements, culture et sport. Choisir Andenne, c'est s'inscrire dans une **dynamique de croissance** qualitative avec de l'espace pour **travailler et pour vivre**.

La ville compte plus de **28 000 habitants** et **plus de 13 500 logements** avec de nombreux projets immobiliers en cours pour répondre aux besoins futurs.

Bien connectée, Andenne bénéficie de la proximité de trois grands **axes autoroutiers** et d'une **gare**, facilitant l'accès à l'ensemble de la Wallonie et à Bruxelles. Son territoire abrite plus de **500 entreprises** et plus de **400 commerces**.



La ville ne se contente pas de briller par son dynamisme économique, elle offre également une **qualité de vie** enviable. Citons par exemple la **réserve naturelle de Sclaigneaux**, Le **Phare**, pôle touristique et culturel, ou encore l'**Andenne Arena** qui en fait une ville résolument sportive.

L'**offre commerciale et horeca** d'Andenne, riche et variée, permet de profiter d'un large choix de commerces de proximité, de restaurants, de cafés et de brasseries, créant ainsi une **atmosphère conviviale et animée**, idéale pour ses habitants ainsi que pour ses travailleurs.



Une offre commerciale créative et de qualité

Très connue pour son folklore et la convivialité de ses habitants, Andenne est aussi une **cité commerciale** avec de nombreux atouts. Sa zone de chalandise étendue et ses aires commerciales toutes proches d'un centre-ville en perpétuelle évolution en font un **lieu idéal** pour y faire du shopping avec :

- Une **mixité** de l'offre commerciale judicieusement répartie dans un centre-ville et dans 9 villages
- Des **familles** de commerçants présentes depuis plusieurs années
- De nombreuses possibilités de **parking gratuit ou payant**
- Un **marché hebdomadaire** dans le centre-ville chaque vendredi matin de 8h à 13h

Andenne, c'est aussi un environnement où chaque commerce trouve le soutien nécessaire pour transformer ses idées en projets concrets. **Shop in Andenne**, l'axe dédié aux commerces de promAndenne, soutient les entrepreneurs contribuant ainsi à **dynamiser** le commerce local et renforcer son **attractivité**.

Contacter Shop In Andenne



085/84.96.36



info@promandenne.be



www.shopinandenne.be



Avenue de Belle-Mine, 6 - 5300 Andenne



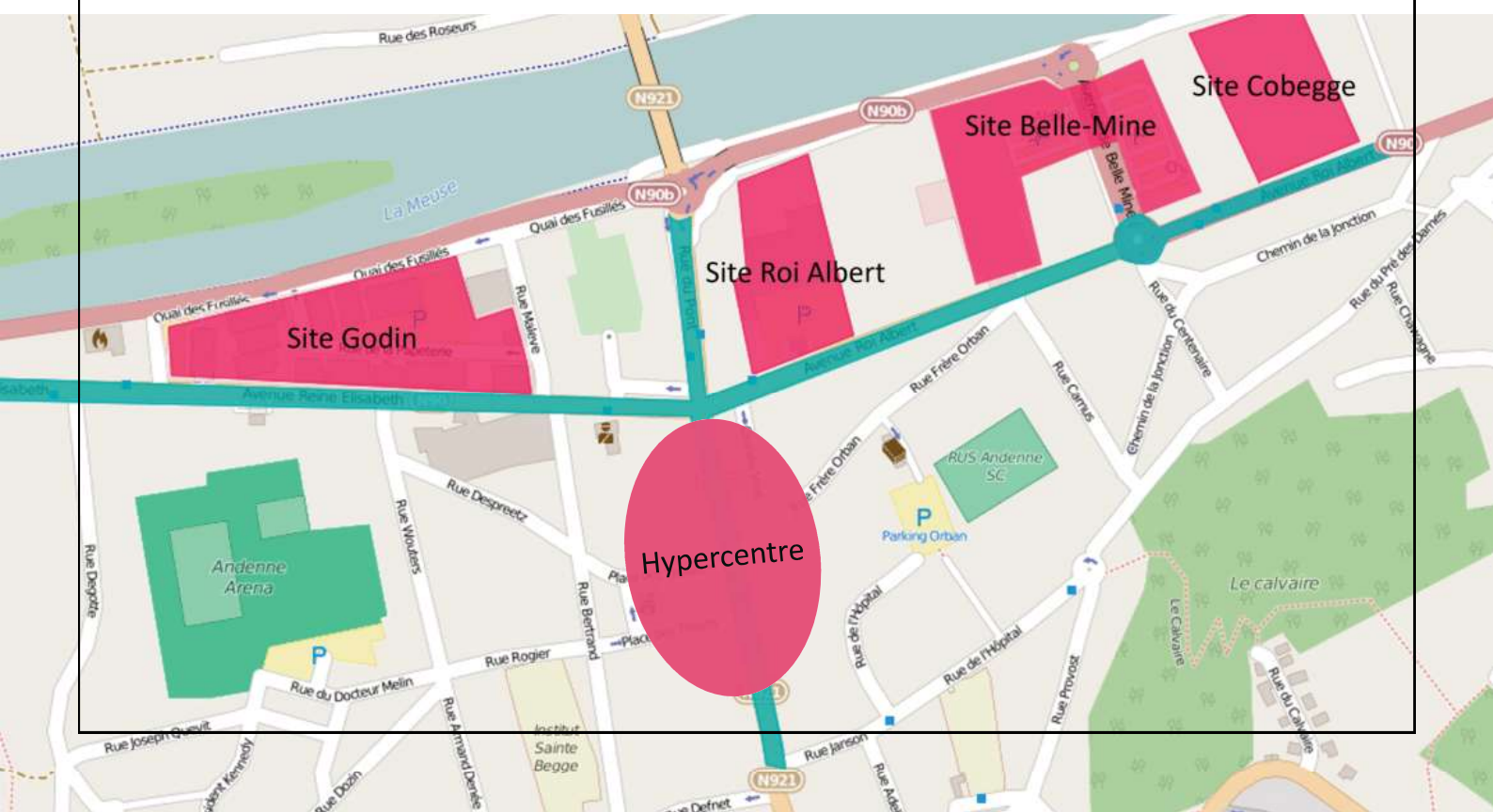
Le plan des zones commerciales



Andenne est une ville où tout est connecté. La proximité des rues commerçantes et des différents sites permet de réaliser l'ensemble de ses achats facilement, rapidement, en voiture ou à pied !

- **L'hypercentre** : le centre d'Andenne s'articule autour de la Place des Tilleuls. Autour de cette place et de l'hôtel de ville, c'est le centre historique d'Andenne. Terrasses, festivités et marché hebdomadaire y prennent leurs quartiers.
- **4 axes principaux** connectés et destinés au commerce
- **4 sites commerciaux** à moins de 800 m du centre

Le centre-ville est bordé de 9 villages de caractère : **Vezin, Maizeret, Bonneville, Thon, Sclayn, Namêche, Landenne, Seilles et Coutisse**. De tailles diverses, les villages andennais ont la chance de compter plusieurs commerces de proximité : alimentation, librairie-tabac, coiffeurs, soins esthétiques, bistrots de quartier, marché villageois...





Les bons plans commerces

UN STATIONNEMENT FACILE ET ACCESSIBLE

A Andenne, le **parking**, c'est facile ! Initiative unique en Wallonie, les utilisateurs du parking souterrain du centre-ville bénéficient de **2 heures gratuites**. N'oubliez pas que dans les rues du centre d'Andenne, le stationnement est réglementé (zones payantes ou zone bleue). Pensez à placer votre disque !



OÙ TROUVER LE RÉPERTOIRE DES COMMERCES ?

Le site Internet de Shop In Andenne reprend la **liste des commerçants** installés sur Andenne et dans ses villages. Ils sont classés par catégorie et secteur de vente.

www.shopinandenne.be/commerces/repertoire/



BONCADO, LE CHÈQUE CADEAU DES COMMERÇANTS ANDENNAIS

Vous manquez d'idée pour faire un cadeau ? Vous aimeriez faire découvrir une boutique andennaise ? Optez pour un **boncado** valable dans plusieurs commerces andennais !

Obtenez-le en quelques minutes via le site

www.boncado.be/andenne



Des opportunités d'emploi



Andenne est une ville qui bouge, une ville qui se développe. Ce tourbillon de **projets** et d'**innovations** génère, bien entendu, de l'**emploi**. Avec **plus de 9.000 postes** sur son territoire, Andenne est une région où les **opportunités professionnelles** ne manquent pas.



LES OUTILS AU NIVEAU LOCAL POUR VOTRE RECHERCHE D'EMPLOI

LA PLATEFORME EMPLOI

Vous cherchez de l'emploi sur Andenne ? Les offres d'emploi sont désormais accessibles plus facilement grâce à la plateforme **www.workinandenne.be**, une référence essentielle pour les chercheurs d'emploi. Que vous soyez demandeur d'emploi, jeune diplômé à la recherche de votre premier emploi ou un professionnel expérimenté à la recherche de nouveaux défis, la plateforme vous permet de consulter les opportunités d'emploi directement dans votre région.



Suivez promAndenne sur les réseaux sociaux

Vous souhaitez être au courant des dernières offres d'emploi publiées sur www.workinandenne.be ? Suivez promAndenne sur Facebook, Instagram ou Linked In. Nous y relayons les offres régulièrement.



Le répertoire des entreprises

Le répertoire des entreprises disponible sur **www.promandenne.be/entreprises** constitue une autre ressource précieuse pour envoyer des candidatures spontanées et entrer en contact directement avec les entreprises locales. Chaque entreprise, petite ou grande, y figure, offrant une porte d'entrée pour ceux qui souhaitent contribuer à la dynamique économique de la ville.



La maison de l'emploi

Située Avenue de Belle-Mine, n°2-6, la **Maison de l'Emploi** est un lieu d'accueil, d'information et de conseil sur toutes les questions liées à l'emploi. Vous y trouverez également de nombreux services et outils (Internet, téléphone, fax...) qui peuvent vous aider dans vos démarches de recherche d'emploi.



On y retrouve **plusieurs services** dont le Service Emploi et Insertion socioprofessionnelle de la Ville d'Andenne, L'Agence Locale pour l'Emploi (ALE), La Mirena, ou encore une antenne du Forem.

Pour en savoir plus sur les acteurs de l'emploi et de l'insertion professionnelle à Andenne, rendez-vous sur

www.andenne.be/vivre-a-andenne/emploi-formation/





Nos indépendants ont du talent

Andenne regorge également de **talents locaux** prêts à répondre à vos besoins du quotidien. Que ce soit pour des travaux de rénovation, des aménagements extérieurs, des services de nettoyage ou encore des conseils en comptabilité, nos **indépendants** sont là pour vous accompagner et mettre leur expertise à votre service. Sur le site de promAndenne, vous trouverez un répertoire complet des entreprises locales, couvrant une large gamme de corps de métiers.

Bâtiment et jardin : architectes, géomètres, chauffagistes, plombiers, électriciens, peintres, plafonneurs, menuisiers, carreleurs, vitriers...

Services aux personnes :

agences immobilières, banques, assurances, comptabilité, coaching, informatique, événementiel, transport, nettoyage...



En choisissant de faire appel aux indépendants de notre région, vous soutenez directement l'économie locale et participez au dynamisme économique d'Andenne. Nos indépendants ont du talent et méritent d'être soutenus.

Faites le choix du local, faites le choix d'Andenne !

Pour consulter le répertoire des entreprises locales, rendez-vous sur www.promandenne.be/entreprises.



Les entreprises

La **Ville d'Andenne** se distingue par la **diversité** de son tissu économique, marqué par une présence significative de PME et d'entreprises actives dans des secteurs variés. L'**agroalimentaire**, la **construction**, l'**extraction**, la **métallurgie**, le **transport et la logistique**, ainsi que l'**informatique et l'automatisation** sont autant de domaines où les acteurs locaux contribuent à la croissance et à la compétitivité de la région. Cette dynamique économique fait d'Andenne un territoire attractif et résolument tourné vers l'avenir. Découvrons ensemble quelques-unes de ces entreprises qui, par leur expertise et leur engagement, participent pleinement à cette **réussite collective**.





Le secteur agroalimentaire

Le **secteur agroalimentaire** regroupe l'ensemble des entreprises qui participent à la transformation, à l'élaboration et au conditionnement des produits issus de l'élevage et de l'agriculture en vue d'une consommation alimentaire humaine ou animale





L'entreprise est spécialisée dans la fabrication de lasagnes.

50

personnes
employées



20 tonnes
capacité de
production de
lasagnes
par jour

23
ans de
savoir-faire

Responsabilité sociétale

- Qualité des produits : frais, naturels, locaux, riches en viande, sans colorant ni conservateur

Nutradia
INNOVATIVE SNACKS

L'entreprise est spécialisée dans la fabrication de chips soufflés confectionnés à partir de maïs, soja, riz, pois...

100

personnes
employées



600kg
de chips
produits par
heure

4
le nombre de
continents sur
lesquels les
produits
distribués

60
assaisonnements
différents

Responsabilité sociétale

- Bien être des travailleurs
- Collaboration, esprit d'équipe, créativité collective et liberté d'entreprendre



L'entreprise est spécialisée dans la fabrication d'olives et de produits méditerranéens (tapenades, houmous...).

135

personnes
employées



120.000

raviers produit
par jour

100

recettes
différentes

15

nombre de pays
dans lesquels les
produits sont
exportés

Responsabilité sociétale

- Recyclage des eaux usées
- Contenants issus à 100% de plastique recyclé et recyclable
- Réduction de l'impact environnemental de la culture d'olives (programme Kalytera)



GOUMANISTO

L'entreprise est spécialisée dans la fabrication et le conditionnement de produits frais pour l'apéritif.

80

personnes
employées



100

recettes
différentes

12 millions
de raviers
vendus
par an

Responsabilité sociétale

- Circularité des emballages
- Alternatives aux plastiques
- Plastiques recyclés
- Mise au travail de personnes en situation de handicap



Fournipac est une entreprise de travail adapté spécialisée dans la fabrication, l'emballage et le stockage de produits alimentaires.

90

personnes
employées



600.000

snackings
produits par an

50

ans
d'expérience

Responsabilité sociétale

- Valorisation de personnes en situation de handicap



Puratos propose des produits dans le secteur de la boulangerie et de la pâtisserie. À Andenne, ce sont essentiellement des enzymes et des levains qui sont produits.

175

personnes
employées sur
le site
d'Andenne



9.000

employés à
travers le
monde

100

pays dans
lesquels les
produits de
l'entreprise
s'exportent

63

usines présentes
dans 43 pays

Responsabilité sociétale

- Réduction des déchets et recyclage
- Préservation des forêts et de la biodiversité
- 4.200 panneaux photovoltaïques
- Des revenus stables pour les agriculteurs



Société Coopérative Agricole de la Meuse

L'entreprise est spécialisée dans la réception et la commercialisation de céréales, la distribution de semences, la distribution de produits de protection des plantes et d'engrais et l'alimentation pour bétail.

172

personnes
employées



44

sites en
Wallonie

400.000

tonnes de
céréales
collectées par
an

2.500

agriculteurs
coopérateurs

Responsabilité sociétale

- Une agriculture raisonnée sur base des résultats de leurs centres de recherche



L'entreprise est spécialisée dans la fabrication d'aliments pour les bovins, porcs, ovins, caprins, lapins, volailles et chevaux.

50

personnes
employées



500

types
d'aliments
différents

200.000

tonnes
d'aliments
produits par an


Responsabilité sociétale

- Réduction des émissions de méthane (solution Euroclim)
- Bien-être des animaux (aliment Taintsop)
- 50% des matières premières acheminées par voie fluviale

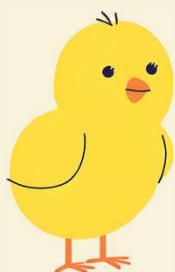


L'Oeuf d'or

L'entreprise est un couvoir spécialisé pour l'élevage de poulets de chair.



10
personnes
employées



180.000
poussins par
semaine

100
ans
d'expérience
dans le domaine
avicole

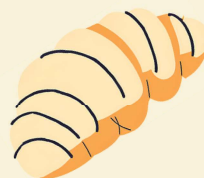
Responsabilité sociétale

- Respect du bien-être animal dans leur manipulation et leur vaccination
- Energies renouvelables



L'entreprise est spécialisée dans la fabrication de viennoiseries crues et surgelées

20
personnes
employées



8.000
croissants
produits par
heure

500
clients
boulangers-
pâtisseries

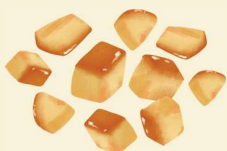
Responsabilité sociétale

- Bien-être des travailleurs
- Un cadre de travail convivial et un allègement des tâches pénibles

croustiSalad'
croustiSoup' by 2 VD
crunchyFruits'

L'entreprise est spécialisée dans le conditionnement et la distribution de fruits secs et de croûtons.

22
personnes
employées



900
tonnes de
croûtons
produits par an

65
tonnes d'épices
utilisées dans les
préparations
par an

Responsabilité sociétale

- Qualité et sécurité des produits (certification IFS Food)

**COLONEL
GUSTAVE**

L'entreprise est spécialisée dans la fabrication de croquettes pour chiens et chats.

7
personnes
employées



30
tonnes de
croquettes
vendues par
mois

160.000
nombre de sacs
de croquettes
en plastique
évités depuis la
création de
l'entreprise

Responsabilité sociétale

- Ingrédients locaux, frais et de qualité
- Suppression des plastiques, démarche zéro déchets



Le secteur du métal

Le **secteur du métal** regroupe les industries liées à la production, la transformation et l'utilisation des métaux, leur fabrication, et la conception de produits métalliques variés.





L'entreprise est spécialisée dans la fabrication de matériel électrique de voirie (aspirateur de déchets urbains, balayeuse)

L'entreprise est spécialisée dans la fabrication et l'installation de systèmes de manutention ainsi que dans le traitement, l'acheminement et le stockage de produits en vrac.

85

personnes
employées



8.000

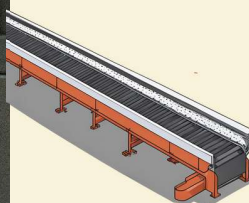
villes équipées
dans 80 pays
et sur 5
continents

8

langues parlées
au sein de
l'entreprise

25

personnes
employées



**200tonnes
par heure**

la capacité de
la plus
importante
ligne de
manutention

400m

la plus longue
bande
transporteuse
réalisée

Responsabilité sociétale

- Équipements 100% électriques
- Accent mis sur le bien-être des collaborateurs
- L'entreprise agréée ISO9001 (gage de qualité) et ISO14001 (responsabilité environnementale)

Responsabilité sociétale

- 500 panneaux photovoltaïques
- Équipement conçu pour le tri et la valorisation des déchets par flottaison (Stonewasher)



L'entreprise est spécialisée dans la métallisation et le thermolaquage de pièces métalliques.

8
personnes
employées



200°
la température
du four de
cuisson

130m2
surface
moyenne traitée
par jour

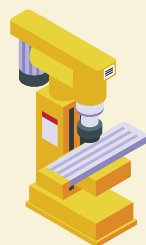
Responsabilité sociétale

- Seconde vie donnée aux objets abîmés par la rouille
- Utilisation d'une gamme de peinture sans solvant



L'entreprise est spécialisée dans le domaine de la machine-outil. Elle fabrique, répare et rénove des pièces métalliques et des machines de très grande dimension.

20
personnes
employées



40m
la longueur de
la plus grande
machine
construite

20tonnes
le poids de la
plus grosse
pièce usinée



L'entreprise est spécialisée dans: la ferronnerie, la charpente métallique, la construction d'ouvrages d'art et la mécanosoudure pour l'industrie.

L'entreprise est spécialisée dans la fabrication de pièces pour voirie : plaques d'égouts, grilles de chaussée, caniveau, avaloirs.

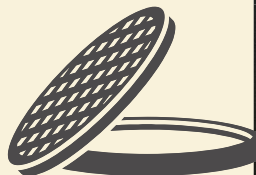
90
personnes
employées



245m
la longueur de
la plus grande
pièce réalisée p

7.000
tonnes de
charpentes
métalliques
produites en
moyenne par an

200
personnes
employées



25.000
tonnes de
fonte produites
par an

1.000
modèles de
pièces
différentes

12
robots à
l'oeuvre dans
l'entreprise

Responsabilité sociétale

- Incorporation de 90% de matières recyclées
- Produits à 99,9% recyclables
- Réduction des gaz à effet de serre
- Projets durables en Chine et en Indonésie



L'entreprise est spécialisée dans la construction, la réparation et la transformation de bateaux.

20

personnes
employées



110m

la longueur
maximum des
bateaux
pouvant être
sortis à quai

40

nombre de
bateaux qui
sortent par an
après réparation

Responsabilité sociétale

- Conception de solutions de décarbonisation (propulsion électrique)
- Système de traitement des émissions (filtres et réduction catalytiques)



L'entreprise est spécialisée dans la conception et la fabrication de machines agricoles.

50

personnes
employées



100

types de
machines
différentes

15

nombre de pays
dans lesquels
les machines
sont vendues

Responsabilité sociétale

- Une chaîne d'approvisionnement durable
- Des actions en faveur de l'environnement : autoproduction de l'électricité, rénovation des bâtiments, recyclage de l'eau pour dégraisser les machines...
- Machines agricoles conçues pour réduire leur impact environnemental.



Le secteur de la construction

Le **secteur de la construction** regroupe l'ensemble des activités liées à la conception, à la réalisation et à la gestion des infrastructures et des bâtiments.





L'entreprise est spécialisée dans la gestion du réseau électrique pour les communes d'Andenne, Gesves, Ohey, Rumes et Viroinval.

40

personnes
employées



± 27.500

points de
comptage
(EAN)

9.300

points lumineux

Responsabilité sociétale

- Développement durable
- Éclairages publics LED intelligents (7.100 points lumineux)
- Champs photovoltaïque



L'entreprise est spécialisée dans la construction générale dans le domaine des bâtiments, de la rénovation, du génie civil et des travaux hydrauliques.

100

personnes
employées



200.00m3

le volume de
béton coulé
par an

56m

la hauteur de la
plus haute grue
utilisée sur
chantier

Responsabilité sociétale

- Construction durable et réduction de l'empreinte carbone
- Matériaux recyclables
- Panneaux solaires & LED
- Bien-être des équipes (sécurité, team building & formation)



L'entreprise est spécialisée dans l'installation de systèmes de protection contre la foudre.

25

personnes
employées sur
le site
d'Andenne



365

nombre de
chantiers par
an pour
l'installation de
paratonnerre
ou de mise à la
terre

180

nombre de
contrats de
maintenance
des installations
paratonnerres

Responsabilité sociétale

- Bien-être des collaborateurs
- Rénovation écologique du futur hall de production et de l'espace bureau : isolation, panneaux solaires, pompe à chaleur...



L'entreprise est spécialisée dans la mise à disposition de signalisation en Wallonie.

55

personnes
employées



100km/h

les absorbeurs
sont conçus
pour absorber
une collision
jusqu'à cette
vitesse

+ de 20

ans
d'expertise

Responsabilité sociétale

- Panneaux de signalisation neutres en CO2, équipés d'écrans LED couleurs, alimentés par l'énergie solaire avec batterie autonome



L'entreprise est spécialisée dans la construction de maisons passives clé sur porte en ossature bois.

27

personnes
employées



99,8%

Le % de bio dans les matériaux utilisés pour la construction

1 semaine

temps nécessaire au montage de toute la structure bois de la maison

Responsabilité sociétale

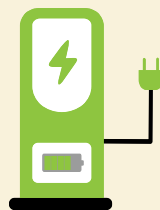
- Maisons passives, durables
- Matériaux écologiques

ebolt

L'entreprise est spécialisée dans l'électricité industrielle et la création de tableaux électriques.

20

personnes
employées



60

nombre de kilomètres de câbles posés en 2024

110

nombre d'armoires et coffrets fabriqués en 2024

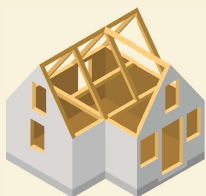
Responsabilité sociétale

- Automatisation et modélisation 3D permettant de piloter la production plus efficacement (diminution des matières premières et des déchets)



L'entreprise est spécialisée dans la construction, la rénovation, l'isolation et la toiture.

15
personnes
employées



50
chantiers par
an

100%
des travaux sont
réalisés par
l'entreprise

Responsabilité sociétale

- Matériaux durables et écologiques
- Pratiques de construction vertes pour réduire l'empreinte carbone
- Gestion responsable des déchets de construction



L'entreprise est spécialisée dans la construction et la rénovation des bâtiments.

17
personnes
employées



16 ans
d'expérience

+ de 250
projets réalisés

Responsabilité sociétale

- Sécurité des travailleurs sur les chantiers
- Respect des normes de santé et de sécurité au travail
- Formation des travailleurs en continu aux nouvelles technologies



Le secteur de l'extraction

Le **secteur de l'extraction** et du travail de la pierre regroupe l'ensemble des activités industrielles visant à extraire et à transformer des ressources naturelles de la Terre.





L'entreprise est spécialisée dans la production de chaux, de dolomie, de calcaire et de granulats

5.300
personnes
employées
dans le monde



90
sites de
production

25
le nombre de
pays dans
lesquels
Carmeuse est
présente

Responsabilité sociétale

- Vise la neutralité carbone d'ici 2050
- Nouveau four à chaux pour concentrer et isoler le CO2
- Actions pour la biodiversité
- Champs de 8.800 panneaux photovoltaïques à Fosses-la-Ville et de 13.200 panneaux à Wanze



L'entreprise est spécialisée dans la fabrication de produits à base de minéraux, chaux et dolomie .

6.400
personnes
employées
dans le monde



100
sites de
production

50
nationalités
différentes
présentes dans
le groupe

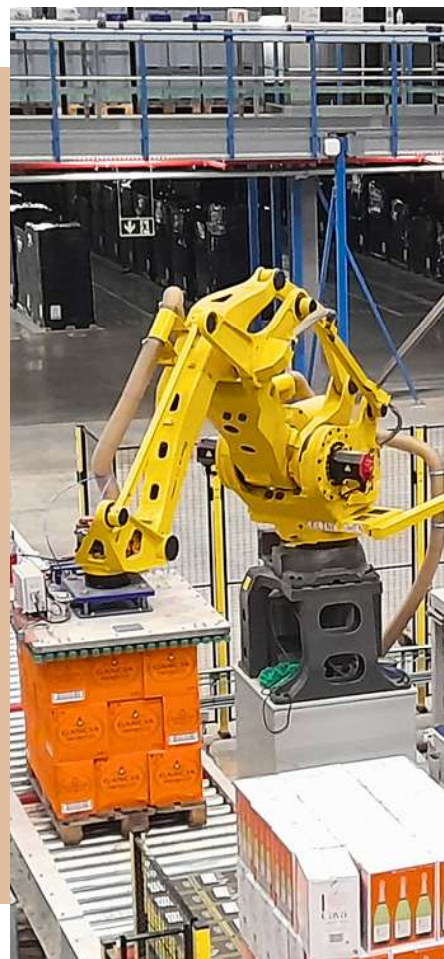
Responsabilité sociétale

- Actions de biodiversité (plantations, faune)
- Vers un processus zéro déchet
- Champs de 6.831 panneaux photovoltaïques



Le secteur du transport et de la logistique

Le **secteur du transport et de la logistique** englobe toutes les activités liées à la gestion, au déplacement et à la distribution physique des biens et des personnes.





L'entreprise est spécialisée dans le transport, le stockage et la logistique.

55

personnes
employées



110

remorques

47

véhicules

Responsabilité sociétale

- Réduction de son empreinte carbone : renouvellement de la flotte, panneaux photovoltaïques, gestion électronique des documents
- Bien-être des travailleurs



L'entreprise est spécialisée dans le tri et la livraison de courriers et de colis.

25

personnes
employées sur
le site
d'Andenne



200

le nombre de
pays dans
lesquels les
services de
Bpost sont
présents

700.000

le nombre de
colis livrés par
jour en
Belgique

Responsabilité sociétale

- Investissement dans une flotte éco responsable
- Matériaux d'emballage recyclés et recyclables
- Adaptation de la façon de chauffer ses bâtiments

**PARTNER
SPIRITS**

L'entreprise est spécialisée dans la logistique dans le domaine des spiritueux et des champagnes.

40
personnes
employées



+ de 45
nombre de
pays dans
lesquels
l'entreprise
exporte ses
produits

26m
la hauteur de
stockage au sein
de l'entrepôt

TEC

Le TEC a pour mission d'assurer un service de transport public fiable et responsable sur l'entièreté du territoire wallon.

5.700
personnes
employées en
Belgique



18
centres
d'entretien et
6 ateliers
centraux

124,2
millions de
kilomètres
parcourus par
an

Responsabilité sociétale

- Automatisation et robotisation des activités de la commande jusqu'à l'expédition

Responsabilité sociétale

- Décarbonation de la flotte
- 803 bus hybrides
- Augmentation considérable de véhicules électriques d'ici 2030
- Parcours de formation en continu des équipes



Le secteur informatique

Le secteur informatique regroupe l'ensemble des activités liées aux technologies de l'information et de la communication (TIC). Cela inclut la conception, le développement, la gestion et l'utilisation des systèmes informatiques, des logiciels, du matériel informatique, ainsi que des réseaux et des services associés.

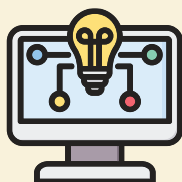




L'entreprise est spécialisée dans la conception et la commercialisation d'un logiciel de gestion qui couvre l'ensemble des besoins d'une entreprise

25

personnes
employées



+ de 400

sociétés
différentes
utilisent le
logiciel
développé par
l'entreprise

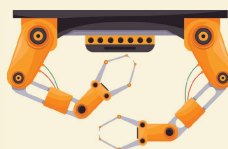
+ de 25 ans
d'expérience



L'entreprise est spécialisée dans l'automatisation industrielle.

4

personnes
employées



21

pays dans
lesquels des
projets ont été
réalisés

+ de 100
clients

IS²

Interface Soft Service

L'entreprise est spécialisée dans l'intégration de technologies digitales dans les systèmes de production industriels afin de standardiser et d'automatiser ceux-ci.

11

personnes
employées



400

équipements
industriels à
travers le monde
distribués dans
31 usines

4

continents sur
lesquels
l'entreprise
compte des
clients

Responsabilité sociétale liée au secteur

Grâce à l'automatisation et la digitalisation :

- Réduction des consommations énergétiques et des émissions de gaz à effet de serre
- Amélioration des conditions de travail
- Formation aux nouveaux emplois axés sur la gestion, la maintenance et le développement de systèmes automatisés et numériques
- Amélioration de la transparence des opérations
- ...

Conclusion



Andenne, c'est bien plus qu'un territoire économique en développement : c'est une ville qui ose, qui **innove** et qui **avance**, portée par l'**énergie** de ses habitants, de ses entrepreneurs et de ses talents locaux. Derrière chaque entreprise, chaque indépendant, chaque commerce, chaque projet, il y a une **volonté commune** : faire rayonner Andenne, aujourd'hui et pour demain.

Cette dynamique, nous pouvons en être **fiers**. Fiers de notre histoire industrielle que nous avons su transformer en **moteur d'innovation**. Fiers de notre tissu économique diversifié, de nos **parcs d'activités** en pleine croissance, de notre engagement pour un **développement durable** et tourné **vers l'avenir**. Fiers aussi de notre capacité à intégrer les défis de demain, notamment en matière de **transition numérique**. Fiers enfin d'être une ville qui attire, qui innove, qui crée de l'emploi et qui offre à chacun un **cadre de vie harmonieux**, où travail, nature, culture et convivialité se conjuguent au quotidien. Andenne est **une ville en mouvement**, un territoire de projets et d'opportunités. Ensemble, faisons de cette **réussite partagée** un levier pour bâtir un avenir encore plus prospère.



Où trouver le répertoire des entreprises ?

Le site Internet de promAndenne reprend la **liste des entreprises et entrepreneurs** installés à Andenne et dans ses villages. Ces derniers sont classés par catégorie et secteur d'activités.

www.promandenne.be/entreprises



Où trouver le répertoire des commerces ?

Le site Internet de Shop In Andenne reprend la liste des commerçants installés sur Andenne et dans ses villages. Ils sont classés par catégorie et secteur de vente.

www.shopinandenne.be/commerces/repertoire/



Où consulter les offres d'emploi en cours à Andenne ?

Vous cherchez de l'**emploi** à Andenne ? N'hésitez pas à consulter les offres d'emploi que nous publions régulièrement sur **www.workinandenne.be** et à nous suivre sur Facebook, Instagram ou Linked In.



Suivez l'actualité économique à Andenne

Vous souhaitez **être informés** des dernières entreprises installées sur le territoire ? Connaitre les nouveautés et les projets en lien avec la dynamique économique de la Ville d'Andenne ? Etre au courant des dernières offres d'emploi publiées ? Suivez promAndenne sur Facebook, Instagram ou Linked In.



Editeur responsable : le Collège communal d'Andenne
Place du Chapitre, 9 – 5300 Andenne

promAndenne



VILLE D'ANDENNE